

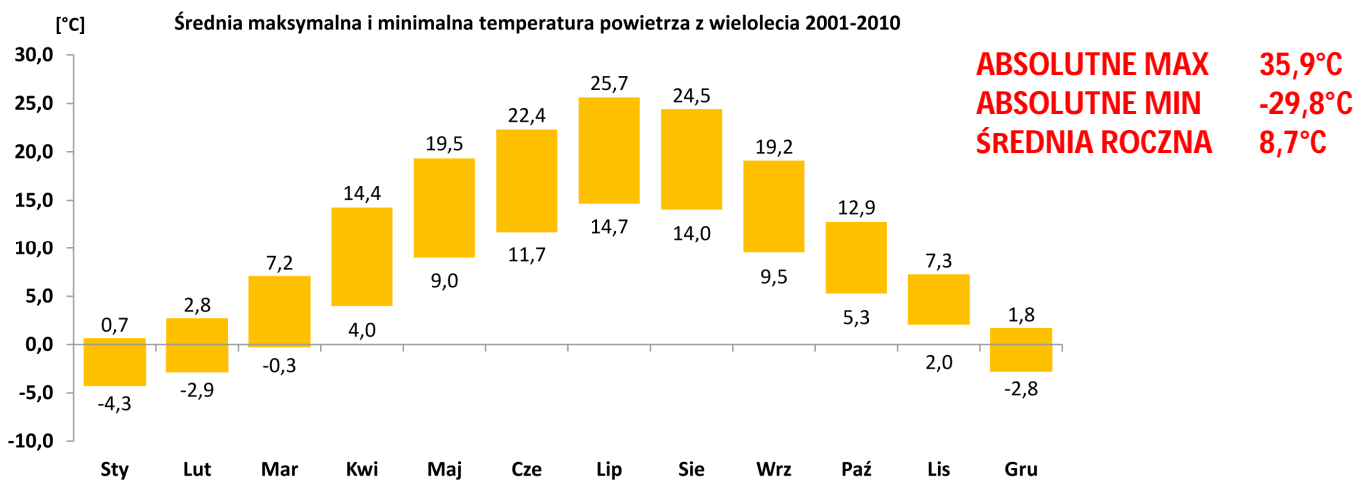
WARUNKI KLIMATYCZNE - GMINA UNIEJÓW

(wartości opracowano na podstawie danych 2001-2015)

Teren gminy Uniejów leży w obrębie Kotliny Kolskiej, należącej do Nizin Środkowopolskich. Jej obszar znajduje się w strefie klimatu umiarkowanego na pograniczu regionu Środkowopolskiego i Środkowowielkopolskiego. Na obszarze gminy przeważają dni z pogodą umiarkowanie ciepłą i bardzo ciepłą, pochmurną bez opadu. W ostatnich latach zaznacza się systematyczny wzrost średniej rocznej temperatury powietrza, wynosi ona w ostatnich latach 8,7°C. Średnia temperatura najzimniejszego miesiąca wynosi -1,8°C, najcieplejszego około 20°C. Maksymalne temperatury powietrza przekraczają 35°C. Roczne sumy opadów nie są wysokie i zazwyczaj nie przekraczają 600 mm. Maksymalne opady dobowe w okresie 1961-2015 nie przekraczały 70 mm. Pochodzą przede wszystkim z opadów burzowych, związanych z przemieszczaniem się frontów atmosferycznych.

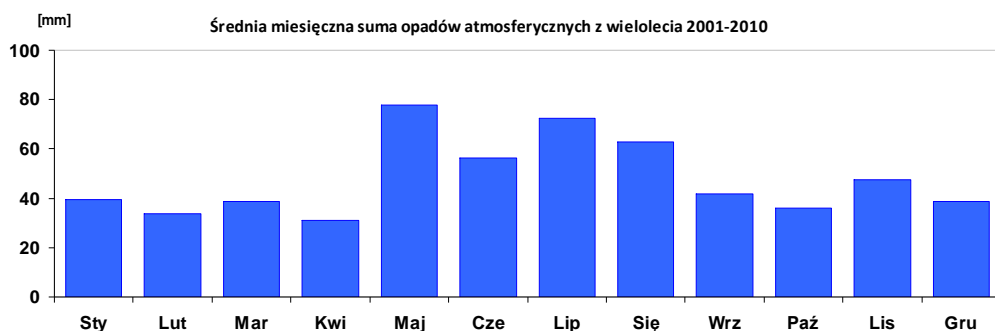
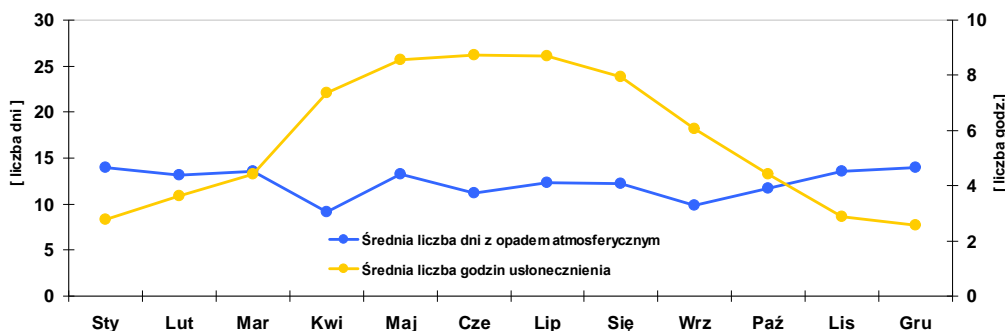


TEMPERATURA POWIETRZA



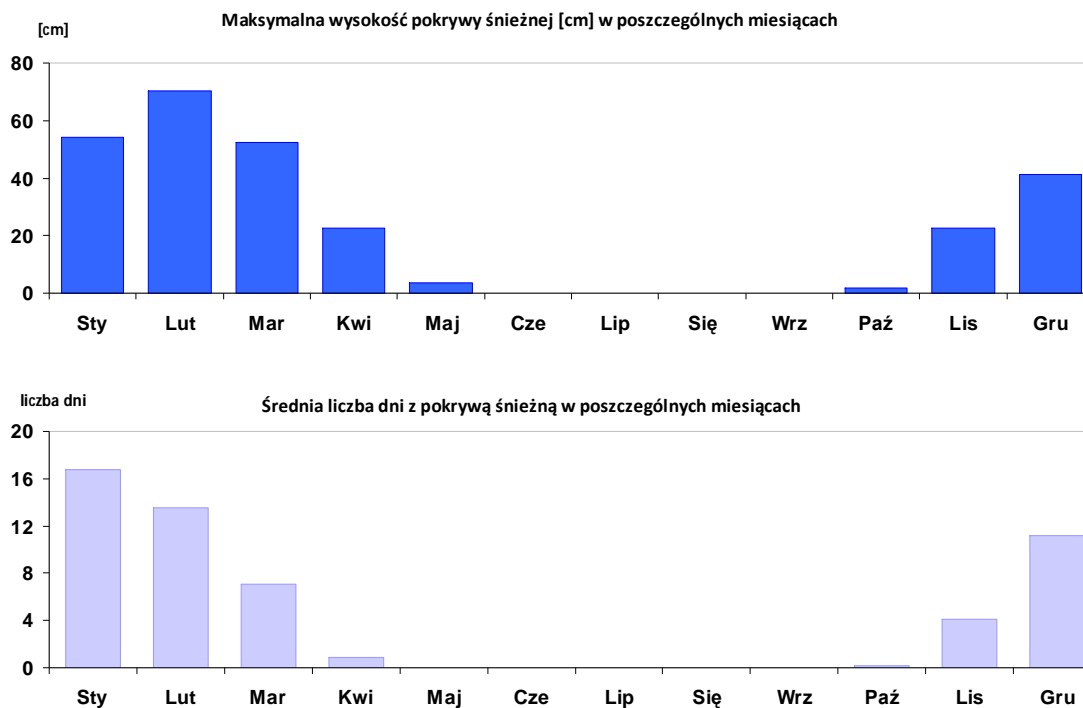
OPADY ATMOSFERYCZNE

ŚREDNIA ROCZNA SUMA 576,5 mm
MAX MIESIĄCA 164,9 mm (sierp. 2008)
MAX DOBA 68,5 mm (28.VI. 1999)
MIN MIESIĄCA 4,2 mm (paź. 2010)



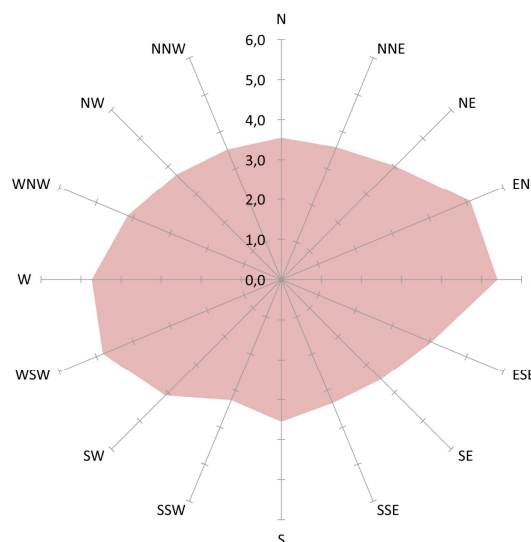
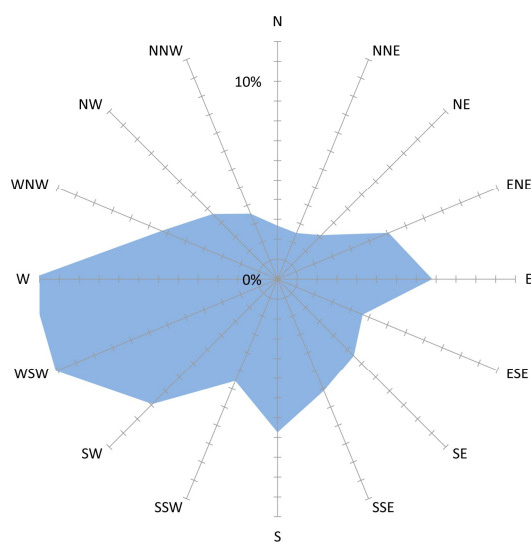
POKRYWA ŚNIEŻNA

MAX. WYSOKOŚĆ 70 cm (luty 1979)
ŚR. ROCZNA WYSOKOŚĆ 7 cm



WIATR KIERUNEK/PRĘDKOŚĆ ZA 2015 ROK

ŚREDNIA ROCZNA PRĘDKOŚĆ WIATRU 4 m/s
ŚREDNIA MAKSYMALNA PRĘDKOŚĆ WIATRU w 2015 r. PRZEWAŻAJĄCY KIERUNEK WIATRU 16,3 m/s (10.I.2015) W



Częstość i średnia prędkość wiatru z poszczególnych kierunków



INSTYTUT METEOROLOGII
I GOSPODARKI WODNEJ - PIB