

UWAGA ! ASF

ZASADY KTÓRYCH NALEŻY PRZESTRZEGAĆ W CELU OCHRONY GOSPODARSTWA PRZED WIRUSEM AFRYKAŃSKIEGO POMORU ŚWIŃ (ASF)

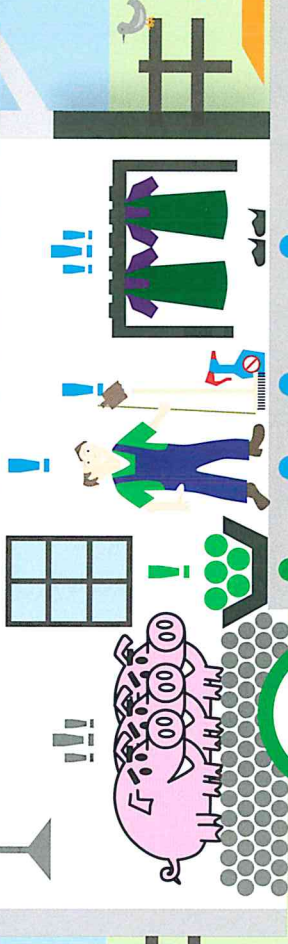
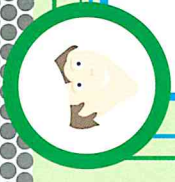
Zwierzęta i gospodarstwo
muszą być zarejestrowane
w bazie ARiMR



Maty nasączone środkiem
dezynfekcyjnym muszą być
wyłożone przed wejściem do
budynków inwentarskich



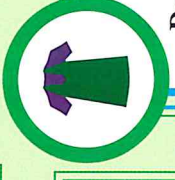
Do pomieszczeń ze zwierzętami
może wchodzić tylko właściciel
gospodarstwa lub osoba sprawująca
opiekę nad zwierzętami



Pamiętaj o utrzymywaniu
pomieszczeń w czystości
oraz dezynfekcji



Do pracy ze zwierzętami
używaj oddzielnego stroju
i pozostawiaj go w chlewni



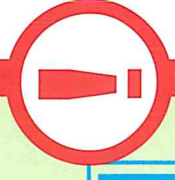
Nie karm świń
odpadami kuchennymi



Zabezpiecz świnie przed
kontaktem z dzikami



Obserwuj stan zdrowia świń -
o wszelkich niepokojących
objawach natychmiast powiadom
lekarza weterynarii



Przypominamy też, że za brak stosowania zasad bioasekuracji będą nakładane kary administracyjne.

- nie kupujcie świni z niewiadomego źródła pochodzenia,
- utrzymujcie świnię w sposób wykluczający kontakt z dzikami,
- stosujcie tylko pasze zabezpieczone przed dostępem zwierząt wolno żyjących,
- wyłóżcie maty nasączone środkiem dezynfekcyjnym przed wjazdami i wyjazdami z gospodarstw oraz przed wejściami do pomieszczeń, w których utrzymywane są świnię.

Prosimy o bezwzględne przestrzeganie zasad bioasekuracji:

Główną przyczyną rozprzestrzeniania się wirusa są zarażone dziki. Niestety przyczyną bywa też człowiek i dlatego przypominamy o podstawowych zasadach postępowania.

ASF, czyli afrykański pomór świni – nie jest groźny dla ludzi, ale jest bardzo szkodliwy dla gospodarki i niebezpieczny dla Waszych gospodarstw.

Szanowni Państwo!

Głównego Lekarza Weterynarii

oraz

Ministra Rolnictwa i Rozwoju Wsi

do hodowców trzody chlewnej

APFL



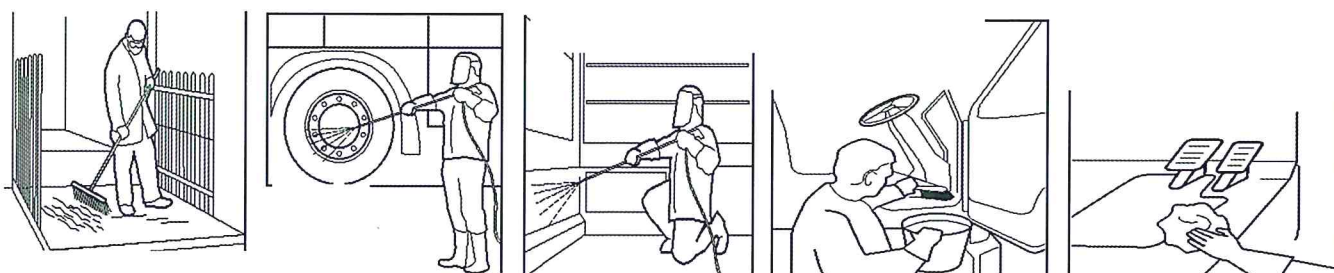


SZANOWNI PAŃSTWO, HODOWCY ZWIERZĄT GOSPODARSKICH

W związku z realnym zagrożeniem wystąpienia kolejnych ognisk
AFRYKAŃSKIEGO POMORU ŚWIŃ (ASF) w kraju
Główny Lekarz Weterynarii przypomina o konieczności bezwzględnego przestrzegania
ZASAD BIOASEKURACJI
w gospodarstwach utrzymujących świnie, w tym o konieczności:

1. PRAWIDŁOWEGO CZYSZCZENIA I DEZYNFEKOWANIA POJAZDÓW DO PRZEWOZU ZWIERZĄT

(czyszczenie na sucho, mycie detergentem i płukanie wysokociśnieniowe, dezynfekcja powierzchni zewnętrznych pojazdów, dezynfekcja kabiny)

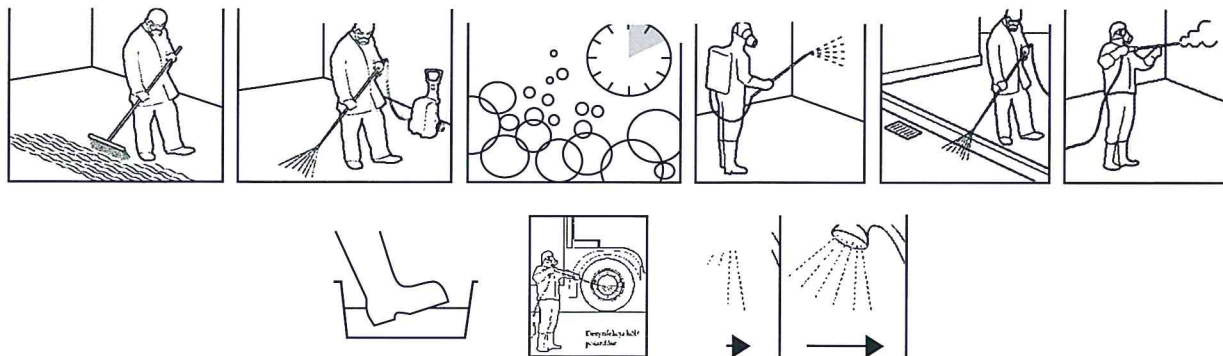


2. CZYSZCZENIA I DEZYNFEKCYI OBUWIA



3. CZYSZCZENIA I DEZYNFEKCYI POWIERZCHNI WEWNĘTRZNYCH I ZEWNĘTRZNYCH W BUDYNKACH GOSPODARSTWA ROLNEGO

(czyszczenie na sucho, mokro, dezynfekcja powierzchni w pomieszczeniach, w których są utrzymywane świnie, bioasekuracja granic gospodarstwa oraz dotycząca personelu),



4. PRZESTRZEGANIA ZASAD PRAWIDŁOWEGO STOSOWANIA ŚRODKÓW DO DEZYNFEKCYI ZGODNIE Z ZAŁĄCZONĄ LISTĄ.

DOŚTĘPNE PRODUKTY BIOBÓJCZE DO STOSOWANIA W CELU NISZCZENIA WIRUSA AFRYKAŃSKIEGO POMORU ŚWIŃ (ASF). STAN NA DZIEŃ: 9 MARCA 2018 R.:

AGRISAN 8090

- **POSTAĆ:** proszek przeznaczony do utrzymania higieny w miejscach hodowli i przetrzymywania i transportu zwierząt oraz do dezynfekcji budynków inwentarskich;
- **OPAKOWANIE:** worek papierowy/propylenowy;
- **SPOSÓB UŻYCIA PRODUKTU BIOBÓJCZEGO:** preparat stosujemy zarówno na legowiskach prosiąt i macior jak i w pomieszczeniach gdzie odbywa się tucz trzody. Przy stosowaniu AGRISANU należy zwrócić szczególną uwagę w na najbardziej zawilgocone części kojca: miejsca oddawania odchodów, pobierania paszy i wody. Produkt może być stosowany także na głęboką ściółkę. Preparat nanosi się na dezynfekowaną powierzchnię lub na ściółkę 1-2 razy w tygodniu przez równomierne posypywanie. Optymalna dawka to 50-100 g/1 m². Służy do dezynfekcji budynków inwentarskich w obecności zwierząt;

VIRKON™ S

- **POSTAĆ:** proszek, produkt o działaniu bakteriobójczym i wirusobójczym, przeznaczony do dezynfekcji pomieszczeń dla zwierząt, powierzchni, narzędzi i wyposażenia gospodarstwa, dezynfekcji środków transportu;
- **OPAKOWANIE:** saszetka w opakowaniu zbiorczym: pudełko (karton); butla w opakowaniu zbiorczym: pudełko (karton); wiadro (polipropylen);
- **SPOSÓB UŻYCIA PRODUKTU BIOBÓJCZEGO:** Skuteczny na powierzchniach porowatych, w niskich (od +4°C) temperaturach, w niskich stężeniach, krótkim czasie oddziaływania na patogen (10 min.). Rutynowa dezynfekcja wszystkich powierzchni: 1:100 (10 gramów środka Virkon™ S na każdy litr wody) przy użyciu myjki ciśnieniowej lub innego opryskiwacza mechanicznego nanieść roztwór środka Virkon™ S w dawce 300 ml/m².
Przygotowanie 1% roztworu: 150 g preparatu wraz z 15 l letniej wody wystarczy na 50 m²; 300 g preparatu wraz z 30 l letniej wody wystarczy na 100 m²; 1,5 kg preparatu wraz z 150 l letniej wody wystarczy na 500 m²;
Dezynfekcja obuwia i kół pojazdów: wlać roztwór do odpowiedniego pojemnika. Wymienić, gdy jest zanieczyszczony lub po upływie 4-5 dni od przygotowania. Stosować ciągle. Zaleca się przy każdym wjeździe i wejściu na farmę produkcyjną i przy wejściu do budynków.
Zamgławianie/dezynfekcja za pomocą spryskiwania: stosować urządzenie ciśnieniowe lub spryskiwacz plecakowy. Dozować 1 l roztworu na 10 m² powierzchni podłogi. Zamgławianie na zimno: przy użyciu zamgławiacza mechanicznego dozować 1 l roztworu preparatu na 10 m² powierzchni podłóg;

DESAM EFEKT M

- **POSTAĆ:** Ciecz, środek myjąco-dezynfekujący o właściwościach bakteriobójczych, grzybobójczych, prątkobójczych oraz wirusobójczych, przeznaczony do stosowania do wszystkich zmywalnych powierzchni, sprzętu w zakładach opieki zdrowotnej, w przemyśle spożywczym;
- **OPAKOWANIE:** butelka (polietylen), kanister (polietylen);
- **SPOSÓB UŻYCIA PRODUKTU BIOBÓJCZEGO:** Środek skoncentrowany, stosowany w rutynowej dezynfekcji w stężeniu 0,25% przez 15 min., przy dezynfekcji powierzchni o wysokim ryzyku w stężeniu 0,5% przez 30 min. W celu przygotowania roztworu preparat należy rozcieńczyć wodą w temperaturze 20-35°C. Roztwór 0,25% przygotować poprzez uzupełnienie 2,5 ml koncentratu wodą do 998 ml. Silnie zabrudzone powierzchnie i przyrządy należy wstępnie oczyścić mechanicznie a następnie zdezynfekować.



UWAGA!!! ZAGROŻENIE ASF!!!

PROSIMY UWAŻNIE PRZECZYTAĆ !!!

JAK POSTĘPOWAĆ W PRZYPADKU ZNALEZIENIA PADŁEGO DZIKA?

Afrykański pomór świń (ASF) to groźna choroba wirusowa, na którą chorują
WYŁĄCZNIE ŚWINIE I DZIKI.

Ludzie **NIE SĄ** wrażliwi na zakażenie wirusem ASF, stąd choroba ta nie stwarza zagrożenia dla ich zdrowia i życia. Występowanie ASF wśród dzików stanowi jednak bardzo poważne zagrożenie dla trzody chlewnej. Wirus ASF może przez długi czas utrzymywać się w zwłokach padłych dzików, dlatego powinny być one usuwane ze środowiska.

Celem niniejszej akcji informacyjnej jest wsparcie działań zmierzających do eliminacji wirusa, poprzez usuwanie ze środowiska martwych dzików, potencjalnie zakażonych ASF. Ścisłe przestrzeganie poniższych zasad zminimalizuje ryzyko ewentualnego rozprzestrzenienia się choroby, w tym ryzyko wprowadzenia ASF do gospodarstw, w których utrzymywane są świnie.

Przez „**dziki padłe**” należy rozumieć zwłoki dzików (w tym dzików zabitych w wypadkach komunikacyjnych) świeże lub w dowolnym stadium rozkładu, w tym również kości dzików.

Jak postępować po znalezieniu padłego dzika?

- jeżeli to możliwe, **oznakować miejsce znalezienia zwłok dzika** w celu ułatwienia ich odnalezienia przez właściwe służby;
- **powstrzymać się od dotykania zwłok dzika** i pozostawić je w miejscu znalezienia;
- **zgłosić fakt znalezienia padłego dzika** do właściwego miejscowo powiatowego lekarza weterynarii lub najbliższej lecznicy weterynaryjnej lub straży miejskiej lub miejscowego koła łowieckiego: w trakcie zgłoszenia należy podać miejsce znalezienia zwłok (np. charakterystyczne punkty orientacyjne lub współrzędne GPS), dane osoby zgłaszającej (w tym numer telefonu kontaktowego), liczbę znalezionych zwłok dzików w danym miejscu, ewentualnie stan zwłok padłych dzików (stan ewentualnego rozkładu, wyłącznie kości);

W związku z zagrożeniem ASF:

- w lesie **nie wolno pozostawiać żadnych odpadków żywnościowych**;
- **należy powstrzymać się od wywoływania hałasu, który powoduje płoszenie dzików** (w tym używania sprzętów lub pojazdów powodujących hałas);
- **nie spuszczać psów ze smyczy**;
- należy pamiętać, iż zgodnie z prawem, na obszarach występowania ASF, **osobom mającym kontakt z dzikami nakazuje się stosowanie środków higieny niezbędnych do ograniczenia ryzyka szerzenia się ASF, w tym odkażanie rąk i obuwia**;
- należy przestrzegać zasady, że osoba, która znalazła padłego dzika, a tym samym mogła mieć kontakt z wirusem ASF, **przez 72 godziny po tym fakcie, nie powinna wchodzić do miejsc, w których utrzymywane są świnie i nie wykonywać czynności związanych z obsługą świń.**

